

Инструкция по установке автоответчика в программе Roundcube:

В почтовом ящике пользователя электронной почтой в программе Roundcube можно установить автоответчик на время отсутствия на работе - отпуск или командировка.

Инструкция для установки в программе Roundcube выглядит следующим образом:

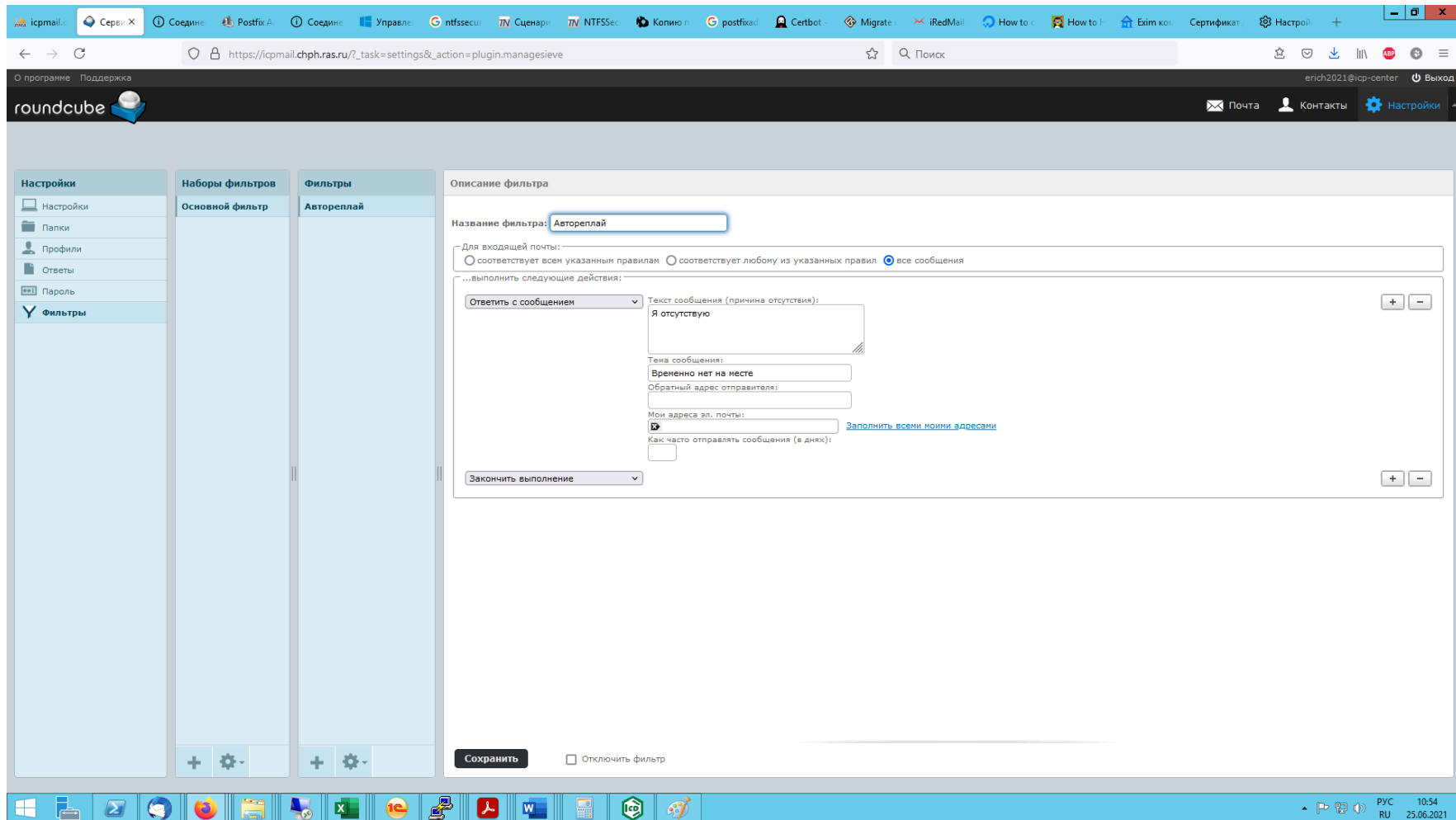
Внизу показан screenshot экрана Roundcube, где видно, как настраивать автоответчик (autoreply).

Для того, чтобы все заработало, должна быть следующая последовательность:

1. Зайти в Roundcube
2. В правом верхнем углу - Настройки
3. В левом меню - Фильтры
4. В средней части экрана, где Фильтры нажать внизу кнопку "+"
5. Создать новый фильтр: название (Автореплай), выбрать кнопку "все сообщения", выбрать во всплывающем меню "Ответить с сообщением", заполнить поля "Текст сообщения" и "Тема сообщения"
6. Нажать внизу кнопку "Сохранить"
7. После этого нажать в правом верхнем углу Описания фильтра, где рамочка "выполнить следующие действия кнопку "+"
8. Из добавившегося всплывающего меню выбрать "Закончить выполнение"

9. Нажать внизу кнопку "Сохранить"

После этого автоответчик будет работать.



Если возникнут трудности с установкой – обращайтесь в компьютерную группу по адресу:

helpdesk@chph.ras.ru

и сотрудники компьютерной группы придут к вам на помощь.