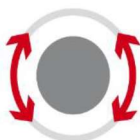


# Реометр динамического сдвига Anton Paar MCR 702e MultiDrive



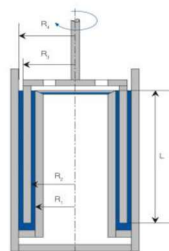
## Вращение

Для тестов на сдвиг и растяжение



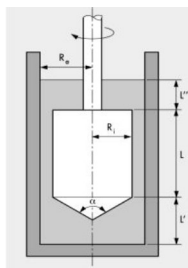
## Осциляция

Для тестов на сдвиг, кручение и растяжение



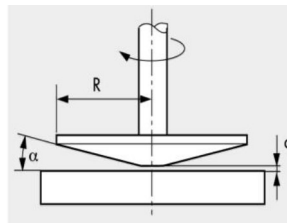
### Система с двойным зазором, DG

Для низковязких жидкостей (-30+200°C)



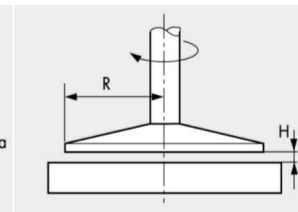
### Коаксиальные цилиндры, СС

Для низкотекучих жидкостей (-30+200°C)



### Конус-плоскость, CP

Для жидкостей; дисперсий с определенным размером частиц (-40+200°C)



### Плоскость-Плоскость, PP

Используется для гелей, паст, нетвердых тел, расплавов полимеров (-40+200°C)

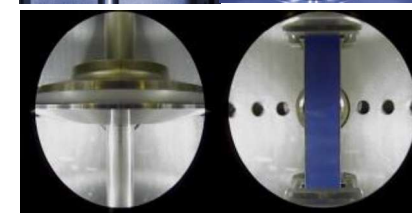
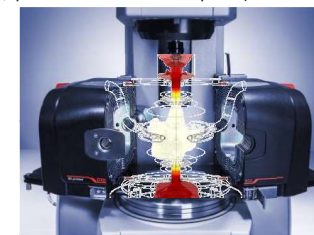


Нижний линейный привод для работы реометра в режиме динамического механического анализатора (скручивание, трехточечный изгиб, сжатие, растяжение)

Конвекционная печь, позволяет работать от комнатной температуры до +600°C (при наличии жидкого азота от -160°C).

Есть высокотемпературная видео камера, позволяющая проводить фото- и видеосъемку.

Система TruGap регулирует измерительный зазор в реальном времени



Помещение, контактное лицо: Ленинский пр-т д. 38 к2, ком 003  
Горбатова Виктория +7 915 233 4903; Дударева Татьяна +7 926 527 9871